

koch-k.ch



ALME AG. KARRIEREN UND MEHR.



Alme AG Industriestrasse 11
CH-8355 Aadorf
+41 52 368 02 68
www.alme.ch
info@alme.ch



ALME AG. UNSER UNTERNEHMEN.

Modern, innovativ und zuverlässig: So präsentiert sich die ALME AG auf dem internationalen Markt. Unsere Tätigkeitsfelder erstrecken sich über die zwei Bereiche Maschinenbau und Zulieferung mechanischer Einzelteile.

Modern.

Wir gehen mit der Zeit: Seit der Gründung im Jahr 1984 hat sich unser Unternehmenssitz in Aadorf stark gewandelt. Angefangen in einer Garage, verfügen wir heute über zwei moderne Produktionshallen. Damit wir Raum haben für die Zukunft.

Innovativ.

Wir behalten den Markt im Auge: Bedürfnisse unserer Kunden werden mit den neusten Technologien und dem fundierten Know-how unseres ALME-Teams umgesetzt. Damit wir jede neue Herausforderung optimal meistern.

Zuverlässig.

Wir kennen unsere Partner: Die gesamte Wertschöpfungskette der ALME-Produkte wird in der Schweiz generiert. Präzision, Kontinuität und grosse Lieferbereitschaft sind somit garantiert. Damit unsere Produkte mit Sicherheit ankommen.



PRODUKTE. UNSER POTENZIAL.

Individuell, präzise und pragmatisch: Das ist unser Anspruch an sämtliche Produkte, die in unserem Unternehmen geplant und realisiert werden.

Individuell.

Wir schaffen Lösungen: Ob Einzelteile oder Baugruppen, dank unseres Know-hows sind wir für unsere Kunden stets die richtigen Ansprechpartner. Damit jedes Produkt den Erwartungen gerecht wird.

Präzise.

Wir haben hohe Ansprüche: Ob Prototyp oder Serie – Präzision und Qualität bilden stets die Grundlage unseres Schaffens. Damit unsere Partner aus der Druckindustrie, dem Schiffsbau oder der Maschinenindustrie keine Kompromisse eingehen müssen.

Pragmatisch.

Wir setzen auf Praxistauglichkeit: Pragmatische, einfache Umsetzungen sind sowohl in der Fertigungstechnik als auch in den Bereichen Zulieferung und Baugruppen gefragt. Damit gute Ideen nicht an der Umsetzung scheitern.



MITARBEITENDE. UNSER KAPITAL.

Selbstständig, teamfähig und zuverlässig: Dies sind Grundeigenschaften, die unsere Mitarbeitenden auszeichnen. Momentan besteht unser Team aus rund 30 Spezialistinnen und Spezialisten.

Selbstständig.

Wir leben die flache Hierarchie: Unsere Mitarbeitenden sind Spezialisten auf ihren Gebieten. Wir unterstützen sie darin, Projekte in Eigenregie anzupacken und durch Weiterbildung am Ball zu bleiben. Damit Kompetenzen genutzt und Talente gefördert werden.

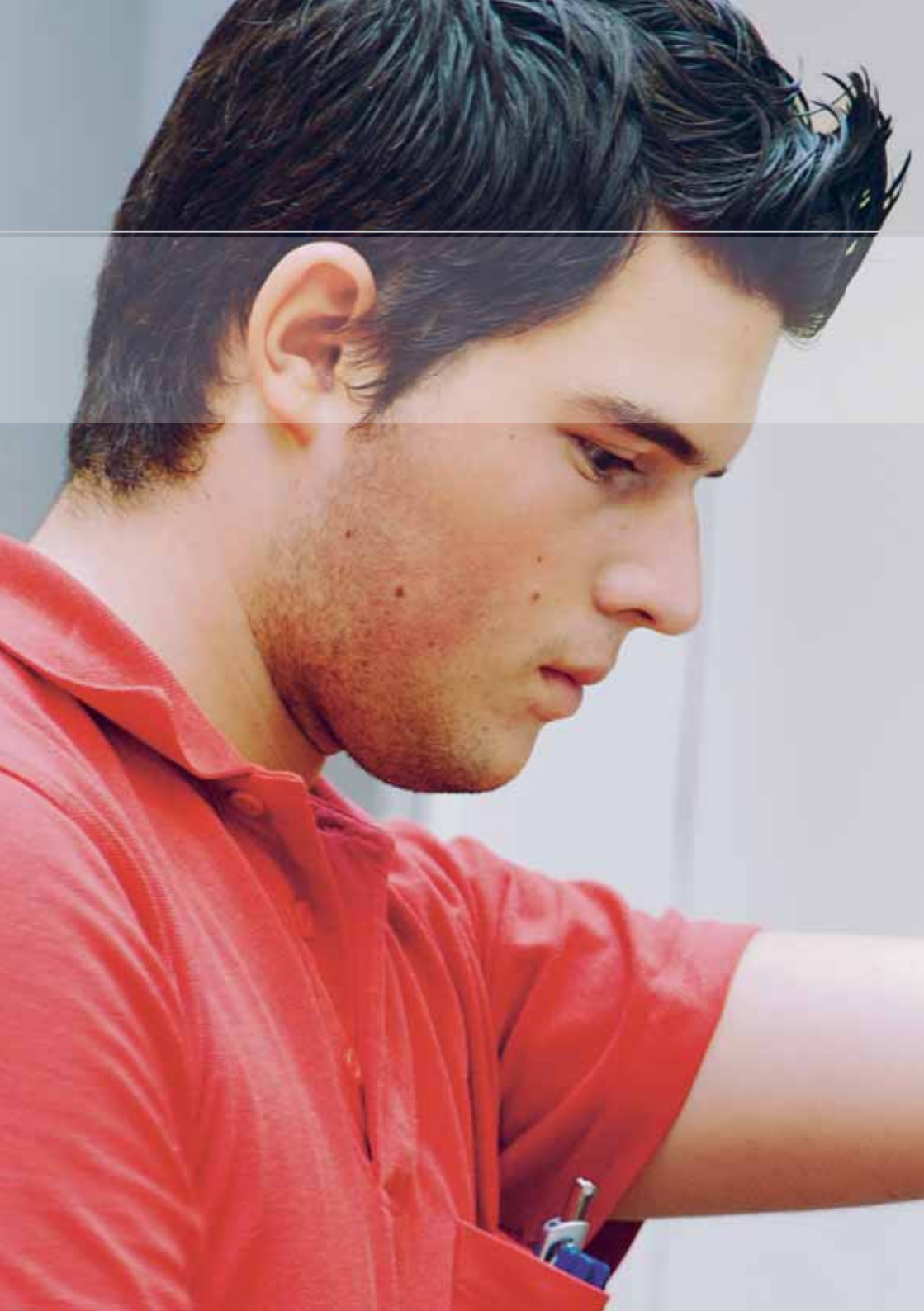
Teamfähig.

Wir sind Teamplayer: Nicht nur bei unseren Kunden, auch innerhalb der ALME AG setzen wir auf gute Zusammenarbeit. Damit wir nicht aneinander vorbeidenken, sondern Aufträge und Lösungen gemeinsam anpacken.

Zuverlässig.

Wir halten, was wir versprechen. Ob Fertigung, Montage, Zulieferung oder Einkauf – in unserem Team kann sich jeder auf den anderen verlassen. Damit wir gemeinsam etwas bewegen können.

→ Eine Übersicht der vakanten Stellen bei ALME AG befindet sich auf www.alme.ch/jobs



LERNENDE. UNSERE ZUKUNFT.

Jung, dynamisch, motiviert: Diese Eigenschaften sind erst einmal alles, was unsere Lernenden mitbringen sollten. Alles andere bringen wir ihnen gerne bei. So freuen wir uns jedes Jahr auf zwei angehende Polymechniker, die unser Team bereichern.

Jung.

Der Nachwuchs liegt uns am Herzen: Jedes Jahr bieten wir in der Lehrwerkstatt zwei jungen Menschen eine Ausbildungsmöglichkeit, auf dass sie vier Jahre später als frisch gebackene Polymechniker in eine erfolgreiche Zukunft starten. Damit wir stolz auf sie sind.

Dynamisch.

Wir bieten einiges: Die ALME AG ist ein investitionsfreudiges Unternehmen mit modernstem Maschinenpark. Zudem stehen den Lernenden rund 30 Mitarbeitende zur Seite. Damit sie sich ein umfassendes Wissen aneignen können.

Motiviert.

Wir helfen gerne weiter: Ob Fragen rund um die ALME AG, eine Schnupperlehre oder die Bewerbung – wir freuen uns auf motivierten und interessierten Nachwuchs. Damit wir mit ihm in eine erfolgreiche Zukunft starten können.

→ Eine Übersicht der freien Lehrstellen bei ALME AG befindet sich auf www.alme.ch/jobs



ALME AG. KURZ UND BÜNDIG.

<i>Gründung</i>	1984
<i>Gesellschaftsform</i>	Aktiengesellschaft (seit 1984)
<i>Standort</i>	Aadorf (Thurgau/Schweiz)
<i>Marktausdehnung</i>	international tätig, Wachstumsorientierung auf dem heimischen und weltweiten Markt
<i>Zertifizierung</i>	Qualitätssicherungssystem zertifiziert nach ISO 9001:2000 und ISO 14001
<i>Mitarbeitende</i>	35 Mitarbeitende, 8 Lernende (Polymechaniker)
<i>Tätigkeitsfelder</i>	Präzisionsmechanik, Maschinenbau, Baugruppen, Druckindustrie, Zulieferung
<i>Spezialitäten</i>	Komponenten für Hochvakuumtechnik, Walzen für Laser-Druckmaschinen, Schnittlelemente für Textil- und Buchbindemaschinen, Serienteile für die Automobilindustrie, Präzisionsschleifen von Aluminiumoberflächen (bis zu Oberflächengüte Ra 0.2)
<i>Adresse</i>	ALME AG Industriestrasse 11, CH-8355 Aadorf/Switzerland
<i>Telefon</i>	+41 (0)52 368 02 68
<i>E-Mail</i>	info@alme.ch
<i>Website</i>	www.alme.ch